

## Unsere Ausbildungsbereiche



Wirtschaft und Verwaltung



Handel und Dialogmarketing



Informationstechnologie



Elektrotechnik und Mechatronik



Metalltechnik und Techn. Produktdesign



Holztechnik



Farbtechnik und Raumgestaltung



Textiltechnik und Bekleidung



Ernährung und Hauswirtschaft



Hotel- und Gastgewerbe



[www.albbw.de](http://www.albbw.de)  
→ Unsere Berufe



Perspektiven entdecken

## Über uns

Seit 1979 bildet das Annedore-Leber-Berufsbildungswerk Berlin (ALBBW) junge Erwachsene mit Behinderung aus. Wir bieten mehr als **35 Berufe** an - von Ä wie Änderungsschneider\*in bis Z wie Zerspanungsmechaniker\*in.

Die Kosten für eine Ausbildung übernimmt in den meisten Fällen die Bundesagentur für Arbeit.

## Beratung und Kontakt

Sie benötigen weitere Informationen oder möchten unser Haus näher kennenlernen? Nehmen Sie gern Kontakt zu uns auf!

**Annedore-Leber-Berufsbildungswerk Berlin**  
Paster-Behrens-Straße 88  
12359 Berlin

**Sabine Berg**  
Aufnahmebüro  
Tel.: 030 66588-414  
Aufnahmebuero@albbw.de

Bildnachweis: ALBBW / A. Thiele

Berufsausbildung  
**Fachpraktiker\*in für elektronische Geräte und Systeme**



Annedore-Leber-Berufsbildungswerk Berlin

# Fachpraktiker\*in für elektronische Geräte und Systeme

Sie bringen elektronische Geräte zum Laufen: Fachpraktiker\*innen für elektronische Geräte und Systeme bauen die einzelnen Komponenten zusammen und nehmen sie in Betrieb. Es ist mal was kaputt? Kein Problem! Auch der Kundenservice sowie die Wartung und Reparatur der Geräte gehören zu ihren Aufgaben.

## Tätigkeitsbereiche

- ▶ Mechanische, elektrische und elektronische Bauteile auswählen, anpassen und zusammenbauen
- ▶ Geräte prüfen
- ▶ Dokumentationen von Geräten erstellen
- ▶ Nach Vorgabe Leiterplatten bestücken und Computer montieren
- ▶ Entwickler\*innen von elektronischen Bauteilen und Geräten unterstützen
- ▶ Reparaturen und Serviceleistungen durchführen und abrechnen

## Voraussetzungen

- ▶ Handwerkliches Geschick
- ▶ Freude am Experimentieren, Entwickeln, Herstellen, Messen und Prüfen
- ▶ Genaues und konzentriertes Arbeiten
- ▶ Ausdauer und logisches Denkvermögen
- ▶ Gutes Seh- und Farbsehvermögen
- ▶ Teamfähigkeit und Freude am selbständigen Arbeiten



## Praktika und Verzahnte Ausbildung

Schon während der Ausbildung Praxisluft schnuppern? Na klar! Bei uns gehören Praktika zu jeder Ausbildung dazu. Besonders praxisnah ist die „Verzahnte Ausbildung“ (VAmb). Dabei ist man bis zur Hälfte der gesamten Ausbildungszeit direkt in einem Betrieb im Einsatz.

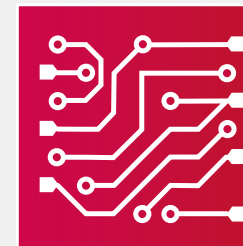
## Ausbildungsdauer

Die Ausbildung dauert dreieinhalb Jahre. Die Abschlussprüfung erfolgt in zwei Teilen vor dem Prüfungsausschuss der Industrie- und Handelskammer zu Berlin: in der Mitte des zweiten Ausbildungsjahres sowie am Ende der Ausbildungszeit.

## Qualifizierung

Bei guten Leistungen ist es möglich, während der Ausbildung in den Beruf Elektroniker\*in für Geräte und Systeme zu wechseln. Dieser Abschluss ist eine wichtige Voraussetzung für folgende Weiterbildungen:

- ▶ Industriemeister\*in
- ▶ Techniker\*in
- ▶ Ingenieur\*in



## Elektrotechnik und Mechatronik

Weitere Berufe in diesem Ausbildungsbereich:

- ▶ Elektroniker\*in für Geräte und Systeme
- ▶ Mechatroniker\*in